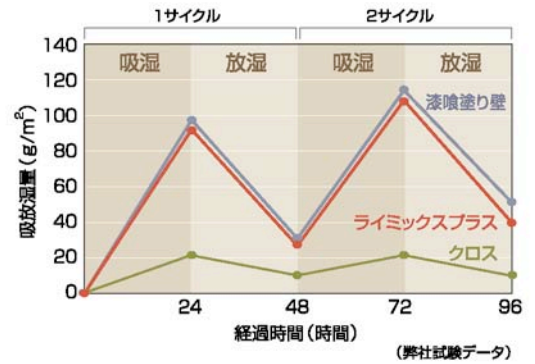


「漆喰」のように、呼吸します。

ライミックスシリーズは、「漆喰」が固まっていく性質を利用して製造される、不焼成の漆喰セラミックスです。壁用のライミックスプラスは、日本建築で古来から使用されてきた「漆喰」の特徴、「調湿性能」を受け継いでおり、「漆喰」と同程度の性能を発揮します。(右グラフ参照)



環境に優しい。そして安全です。

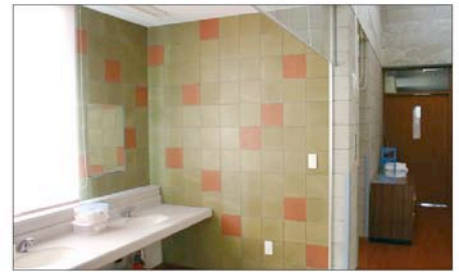
ライミックスプラスは、不焼成で成形されるライミックス技術を使用し、通常の焼成セラミックスと比べ、製造にかかる総エネルギーを1/5程度に抑制することを実現した未来型のセラミックスです。また、下水処理場から排出される下水汚泥焼却灰を55%以上配合しているリサイクル製品です。

「重金属などが残存して有害性があるのでは?」といった心配もありません。環境庁告示(46号)に従って重金属溶出試験を行い、安全性を確認しています。

■ 物性データ

	曲げ強さ (N/cm)	落砂摩耗 (g)	比重
ライミックスプラス	壁用 50 床用 170	0.02	1.73
ライムストーン	167	0.08	2.35
JIS A 5209 磁器タイル	内装壁 12以上 内装床 60以上 土足床 120以上	0.1g以下	—

(弊社試験データ)



社会福祉法人施設(広島県) 利休白茶・柿渋/200×200mm

■ 重金属溶出試験結果(環境庁告示46号に従って実施)

分析項目	鉛	総水銀	カドミウム	六価クロム	ヒ素	セレン
溶出試験結果	0.01mg/L未満	0.0005mg/L未満	0.01mg/L未満	0.05mg/L未満	0.01mg/L未満	0.01mg/L未満

優しく、奥深い、日本の風土色。

漆喰と下水汚泥焼却灰が混ざり合った独特の和の色が特徴です。日本の風土にあった奥深い色合いを揃えました。

■ 標準色/ライミックスプラス和の風土色シリーズ

※印刷のため、実際の色とは異なる場合がございます。ご了承ください。



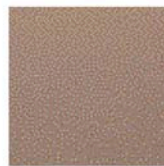
芥子
(からし)



利休白茶
(りきゅうしらちゃ)



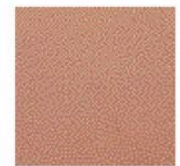
白茶
(しらちゃ)



媚茶
(こびちゃ)



唐茶
(からちゃ)



柿渋
(かきしぶ)

■ 墨流し模様

汚れが目立ちにくい大理石調の高級感が特徴です。標準色より、模様の色をお選びください。

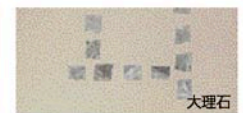


■ 象嵌(特注品)

ライミックス技術ならではの硝子や大理石を混入した意匠が可能です。オーダーにてオリジナルデザインに対応いたします。



ガラス



大理石

■ 使用場所

タイプ	使用場所	屋内		浴室	屋外
		壁用	床用		
標準色		○	×	×	×
墨流し模様		○	○	×	×

■ 製品規格

	寸法 (mm)	厚さ (mm)	重量	面取り
壁用	402×402	10	2.8kg/枚	糸面取り
	200×200		0.7kg/枚	
床用	402×402	20	6.0kg/枚	C=1mm

■ 製造元

田川産業株式会社

〒826-0041 福岡県田川市大字弓削田1924番地 tel. 0947-44-2240 / fax. 0947-44-8484
http://www.shirokabe.co.jp Email: info@shirokabe.co.jp